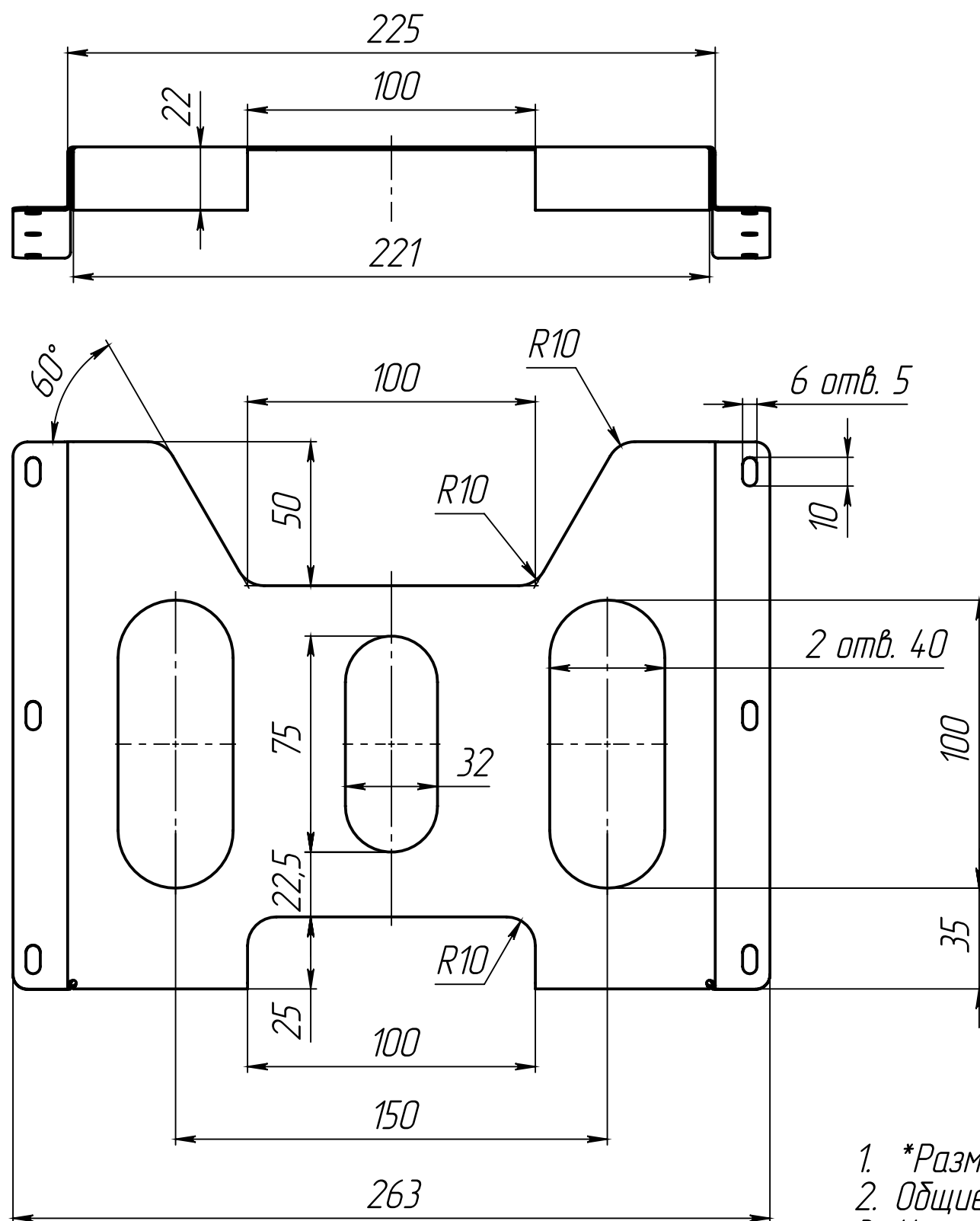
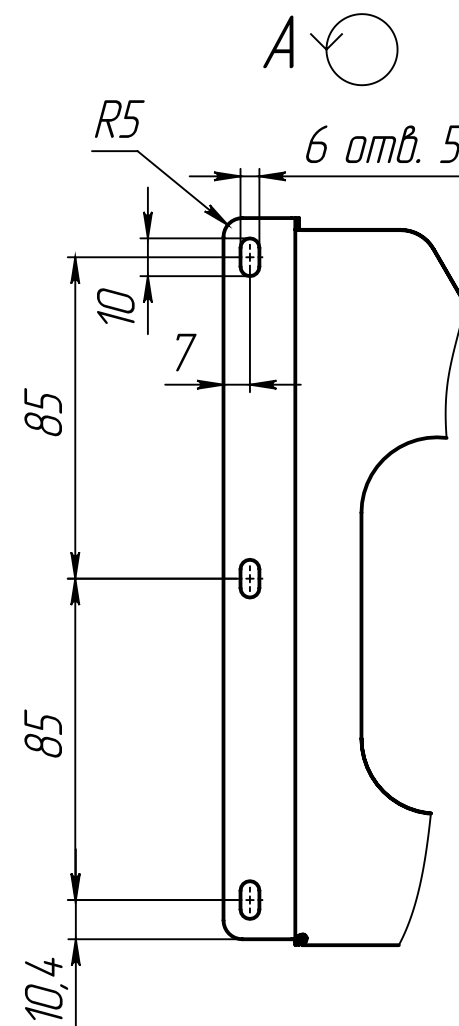


Technical drawing of a tapered rectangular plate. The plate has a total height of 190 and a bottom width of 20. The top width is 36,6*. The right edge is tapered, with a top angle of 5° and a bottom angle of 2*. A horizontal force A is applied to the left edge, acting at a height of 190. The top edge is horizontal, and the bottom edge is horizontal.



1. *Размеры для справок.
2. Общие допуски по ГОСТ 30893.1: H14; h14; $\pm IT14/2$.
3. Неуказанные радиусы гибки – R1.


$$\sqrt{Ra_{6,3}(\sqrt{\quad})}$$

					ОРВ-72.24.20.10.010				
Изм/лист	№ докум.	Подп.	Дата	Карман	Лист			Масса	Масштаб
Разраб.	Зотов		19.09.2025					0.35	1:2
Пров.									
Т. контр.									
Н. контр.				Лист Б-ПН-0-1 ГОСТ 19903-2015 стр 3 ГОСТ 380-2005	Лист			Листов	1
Утв.									

Формат А3